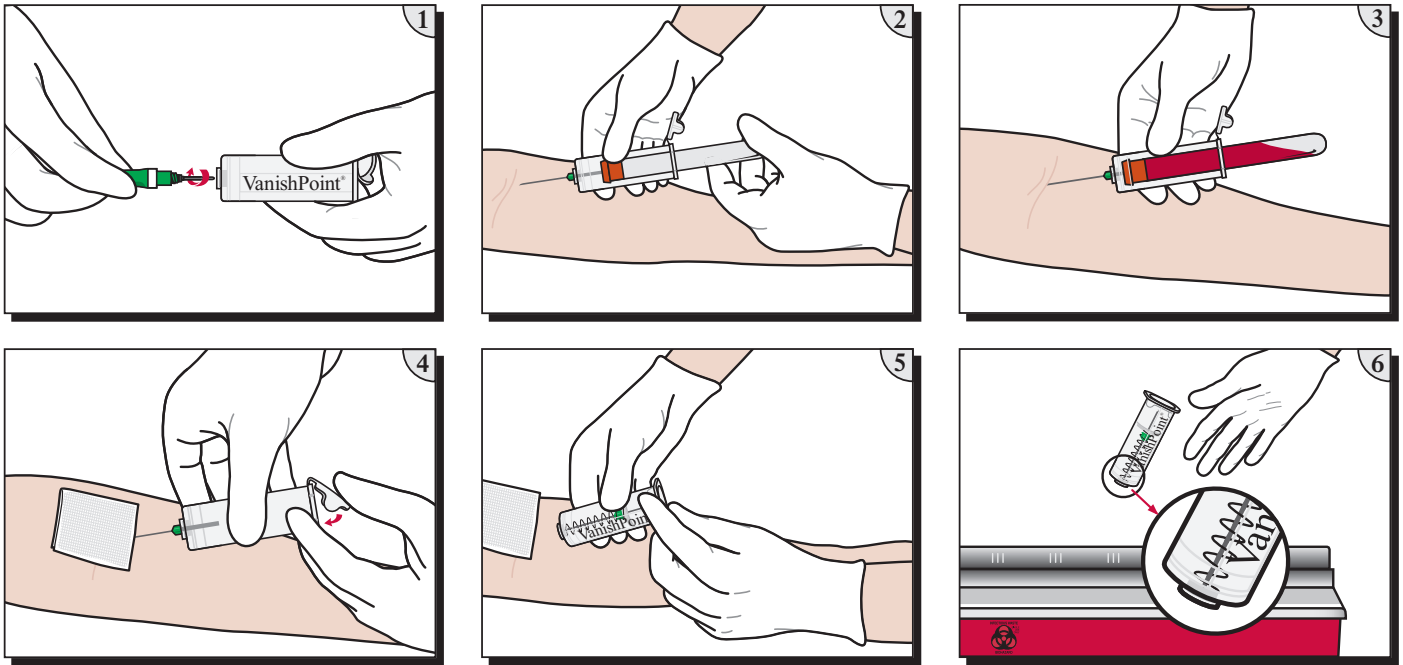


# Blutentnahmeröhrchenhalter



## Informationen zum Produktgebrauch:

1. Die zur mehrfachen Blutentnahme geeignete Kanüle fest auf den Röhrchenhalter schrauben. Direkt vor dem Gebrauch den Kanülenschutz abnehmen.
2. Die Venenpunktion vorschriftsgemäß durchführen.
3. Das Blutentnahmeröhrchen in den Röhrchenhalter einführen und hineindrücken, um den Blutfluß einzuleiten. Das gefüllte Röhrchen herausziehen und bei Bedarf zusätzliche Röhrchen zur weiteren Blutentnahme verwenden. Für Röhrchen mit kleinem Durchmesser den VanishPoint®-Adapter mit kleinem Durchmesser und Röhrchenhalter benutzen.
4. Sobald das letzte Röhrchen entfernt wurde und **sich die Kanüle noch im Patienten befindet**, die Verschlusskappe fest in den Röhrchenhalter drücken.
5. Die Kanüle wird automatisch aus der Vene des Patienten in den Röhrchenhalter gezogen. Für den Fall, dass der Nadelrückziehmechanismus nicht aktiviert wird, den Röhrchenhalter gemäß Richtlinien der Einrichtung in einer Kanülenabwurfbox entsorgen. Kontaminierte Nadeln nicht wieder verschließen.
6. Den Röhrchenhalter vorschriftsgemäß in einem Abfallbehälter entsorgen.

## Vorsichtsmaßnahmen:

- Nur für einmaligen Gebrauch. Die Wiederverwendung dieses Geräts kann zur Einwirkung mit durch Blut übertragenen Krankheitserregern führen, einschließlich Hepatitis B-Virus (HBV), Hepatitis C-Virus (HCV) und HI-Virus (HIV).
- Nicht verwenden, wenn das Produkt beschädigt ist.
- Ohne natürlichen Latexkautschuk hergestellt.
- Mit herkömmlichen, zur mehrfachen Blutentnahme geeigneten Kanülen mit einer Länge von bis zu 38 mm benutzen.
- Nicht mit Butterfly-Kanülensets oder Luer-Adaptoren benutzen.
- Nicht versuchen, die Blutentnahmekanüle nach der Retraction vom Röhrchenhalter zu entfernen.