

# EASYPPOINT®

aguja retráctil

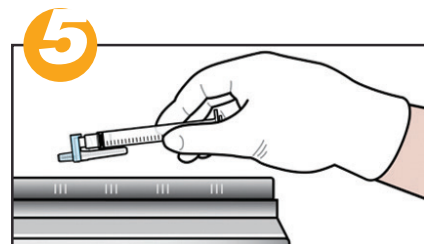
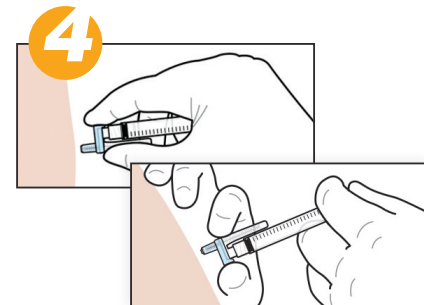
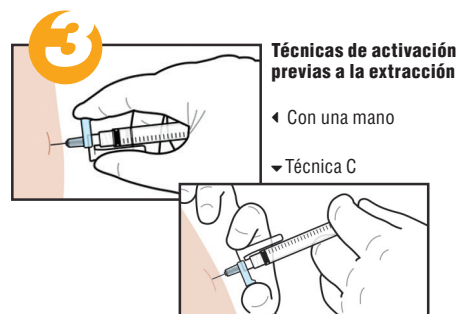
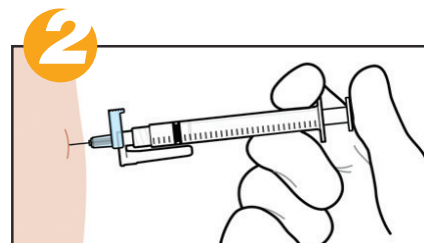
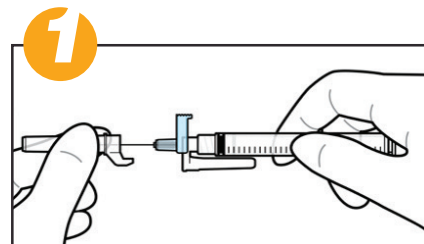


## Información sobre el uso del producto

- 1** Con una técnica aséptica, abra el paquete y coloque la aguja EasyPoint correctamente en una jeringa. Quite el capuchón de la aguja con cuidado. No aplique presión a la pestaña con color durante la remoción de la tapa de la aguja. Una vez que haya quitado la tapa de la aguja, no aplique presión a la pestaña con color hasta que se obtenga la retracción deseada de la aguja.
- 2** Según la política institucional, seleccione y prepare el sitio de inyección/aspiración, y prepare y administre la medicación utilizando una técnica aséptica.
- 3** Una vez que la medicación haya sido administrada por completo, empuje la pestaña codificada por color que se encuentra en el lado opuesto de la cámara de seguridad. Este dispositivo está diseñado para ser activado antes o después de quitar la aguja del paciente. Si se activa antes de quitar la aguja del paciente, la exposición a la aguja infectada se reduce al mínimo y el riesgo de sufrir lesiones por pinchazos disminuye. La activación se puede hacer de varias maneras.
- 4** Al empujar la pestaña codificada por color, esta se deslizará hacia la cámara de seguridad, permitiendo que la aguja se retraiga automáticamente en la misma. Si el mecanismo de retracción de la aguja no se activa, deseche la aguja en un contenedor para objetos punzocortantes apropiado, según el protocolo de la institución. No tape nuevamente las agujas contaminadas.
- 5** Deseche la aguja y la jeringa usadas en un contenedor para objetos punzocortantes apropiado según el protocolo de la institución.

### Precauciones

Si reutiliza este dispositivo puede exponer a las personas a patógenos sanguíneos, entre ellos el virus de la Hepatitis B (VHB), el virus de la Hepatitis C (VHC) y el virus de la inmunodeficiencia humana (VIH). No usar si el producto o el embalaje están dañados. No está hecho con látex de caucho natural. No está hecho con DEHP. No está hecho con PVC. Las agujas EasyPoint están desarrolladas para aplicar inyecciones percutáneas y/o aspirar fluidos utilizando jeringas de 3 mL con punta roscada más pequeña o punta estándar; también se pueden utilizar para inyectar o aspirar fluidos mediante dispositivos de acceso externo que sean compatibles con el uso de la aguja. Sin líquidos medicinales de prescripción médica contraindicados conocidos. Si el mecanismo de retracción se activa después de retirar la aguja, es posible que se produzca la salpicadura de una cantidad mínima de fluido. Las leyes federales de los Estados Unidos restringen la venta de este dispositivo a médicos o por orden de éstos.



M135 REV.0 SP, APR 2018



©2018 Copyright Retractable Technologies, Inc. Todos los derechos reservados.