

EASYPPOINT®

aiguille rétractable

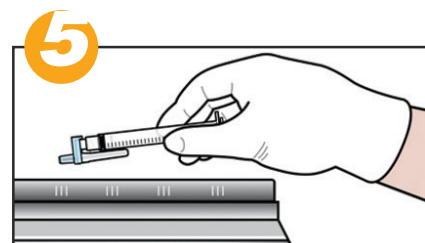
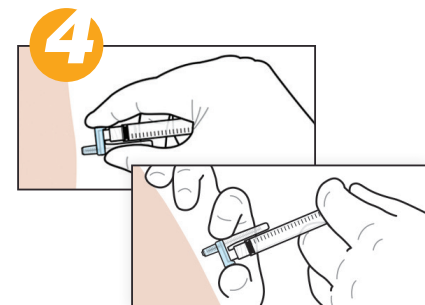
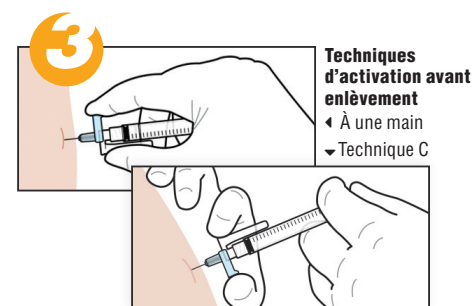
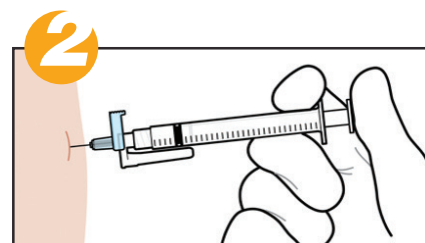
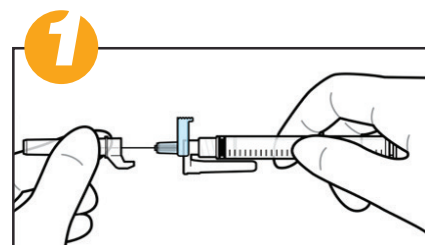
CE
0086

INFORMATIONS RELATIVES À L'UTILISATION DU PRODUIT

- 1** En appliquant une technique aseptique, ouvrir l'emballage puis fixer fermement l'aiguille EasyPoint à la seringue. Retirer délicatement le capuchon de l'aiguille. Ne pas appuyer sur l'onglet coloré en retirant le capuchon de l'aiguille. Une fois le capuchon de l'aiguille retiré, ne pas appuyer sur l'onglet coloré avant qu'il soit nécessaire de retirer l'aiguille.
- 2** Choisir et préparer le site d'injection/aspiration et préparer et administrer le médicament en appliquant une technique aseptique.
- 3** Après administration du médicament, pousser l'onglet de couleur se trouvant à l'opposé de la chambre de sécurité. Ce dispositif est conçu pour être activé avant ou après avoir retiré l'aiguille du patient. Une activation avant retrait permet de minimiser l'exposition à l'aiguille contaminée et de réduire le risque de blessures. L'activation peut être effectuée d'un certain nombre de façons.
- 4** Lorsqu'il est enclenché, l'onglet de couleur glisse vers la chambre de sécurité et permet à l'aiguille de se rétracter automatiquement dans la chambre de sécurité. Si le mécanisme de rétraction de l'aiguille ne s'active pas, jeter l'aiguille dans un conteneur pour objets pointus conformément au protocole de l'établissement. Ne pas remettre de bouchon sur les aiguilles contaminées.
- 5** Mettre au rebut l'aiguille et la seringue utilisées, dans un conteneur pour objets pointus, conformément au protocole de l'établissement.

Précautions

À usage unique. La réutilisation de ce dispositif peut provoquer une exposition à des pathogènes sanguins, y compris au virus de l'hépatite B (VHB), au virus de l'hépatite C (VHC) et au virus d'immunodéficience humaine (VIH). Ne pas utiliser si le produit ou l'emballage est endommagé. Ne contient pas de latex de caoutchouc naturel. Ne contient pas de DEHP. Ne contient pas de PVC. Les aiguilles EasyPoint sont destinées aux injections et/ou aux aspirations de fluides utilisant des seringues à raccord Luer Lock ou Luer Slip de 3 mL ou moins. Elles peuvent également être utilisées pour l'injection ou l'aspiration de fluides utilisant des dispositifs d'accès externes adaptés à l'utilisation de l'aiguille. Aucun liquide médicamenteux prescrit contre-indiqué connu. L'activation du mécanisme de rétraction après le retrait de l'aiguille peut provoquer de légères éclaboussures. Selon la loi fédérale américaine, ce dispositif ne peut être vendu que par un médecin ou sur ordonnance.



M134 REV.0 FR, APR 2018



©2018 Copyright Retractable Technologies, Inc. Tous droits réservés.