

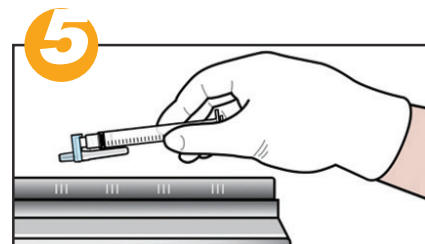
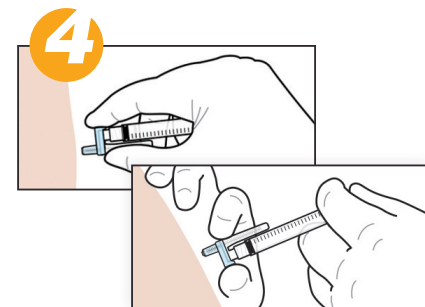
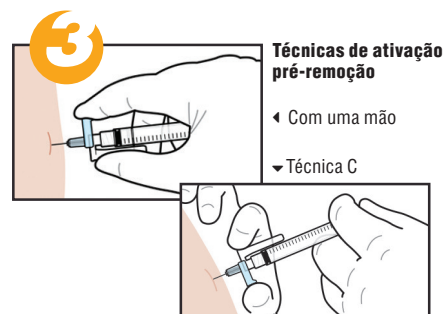
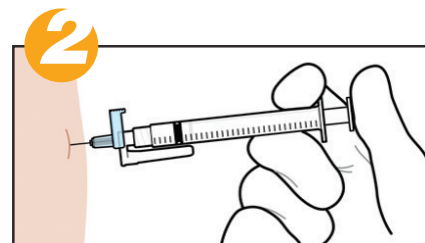
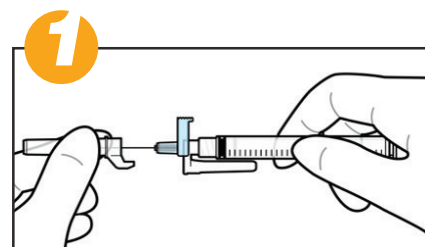
# EASYPPOINT®

agulha retrátil

CE  
0086

## INFORMAÇÕES DE USO DO PRODUTO

- 1** Usando uma técnica asséptica, abra a embalagem e encaixe a agulha EasyPoint firmemente em uma seringa. Remova a tampa da agulha com cuidado. Não pressione a aba com código de cor durante a remoção da tampa da agulha. Depois de remover a tampa da agulha, não pressione a aba com código de cor a menos que deseje retrainir a agulha.
- 2** Seguindo a política institucional, selecione e prepare o local de injeção/aspiração e prepare e ministre a medicação usando uma técnica asséptica.
- 3** Ao concluir a ministração da medicação, empurre a lingueta codificada por cor que fica na posição oposta à câmara de segurança. Este dispositivo foi projetado para ativação antes ou depois da remoção da agulha do paciente. A ativação antes da remoção minimiza a exposição à agulha contaminada e reduz o risco de ferimentos por picadas de agulhas. A ativação pode ser realizada de diversas formas.
- 4** Quando empurrada, a lingueta codificada por cor desliza na direção da câmara de segurança, permitindo que a agulha se retraia automaticamente para dentro da câmara de segurança. Caso o mecanismo de retração da agulha não funcione, descarte a agulha em um recipiente apropriado para instrumentos pontiagudos, de acordo com o protocolo da instituição. Não faça **recapeamento de agulhas contaminadas**.
- 5** Descarte agulhas e seringas usadas em recipiente adequado para objetos pontiagudos, conforme o protocolo da instituição.



M137 REV.0 PT, APR 2018

### Precauções

Somente para uso único. A reutilização deste dispositivo pode ter como consequência a transmissão de patógenos pelo sangue, abrangendo o vírus da hepatite B (HBV), o vírus da hepatite C (HCV) e o vírus da imunodeficiência humana (HIV). Não use se o produto ou a embalagem estiverem danificados. Não é fabricado com látex de borracha natural. Não é fabricado com DEHP. Não é fabricado com PVC. As agulhas EasyPoint são indicadas para injeção percutânea e/ou aspiração de fluidos usando seringas Luer Lock ou Luer Slip de 3 mL ou menos, mas também podem ser usadas para injeções ou aspiração de fluidos com o uso de dispositivos de acesso externos compatíveis com o uso de agulhas. Não foram prescritos fluidos medicinais contraindicados. A ativação do mecanismo de retração após a remoção da agulha pode causar respingos mínimos. As leis federais dos EUA restringem a venda deste dispositivo a médicos ou a pedido deles.



©2018 Copyright Retractable Technologies, Inc. Todos os direitos reservados..